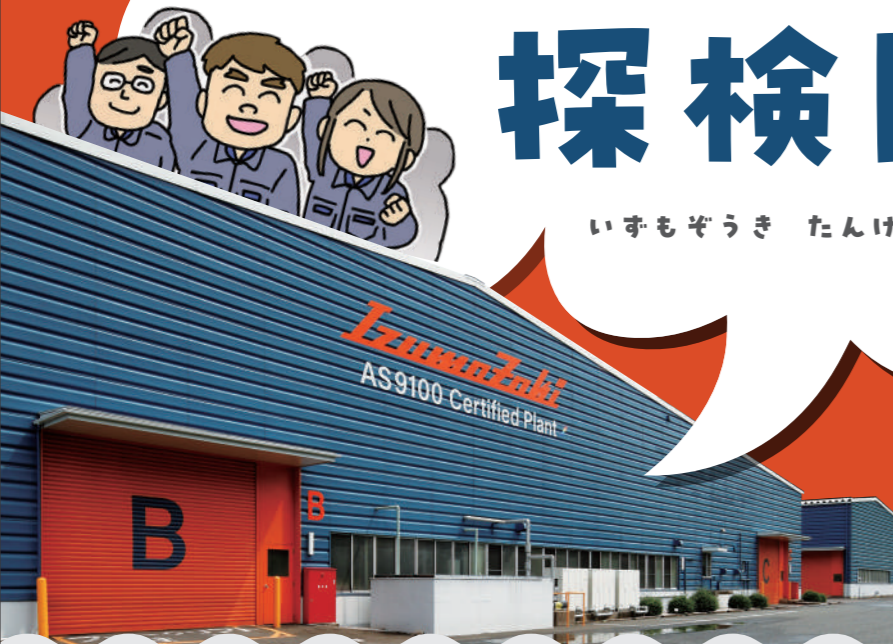


出雲造機 探検隊!

いずもぞうき たんけんたい!



IZUMO ZOKI Inc.

出雲造機株式会社

本社工場 島根県安来市恵乃島町 134
TEL (代表) 0854-23-2111 / FAX (代表) 0854-23-0344
東出雲工場 島根県松江市東出雲町錦浜 583-28
TEL (代表) 0852-53-0151 / FAX (代表) 0852-53-0156



ホームページ

① 出雲造機探検隊！



▲社長の宮内さん



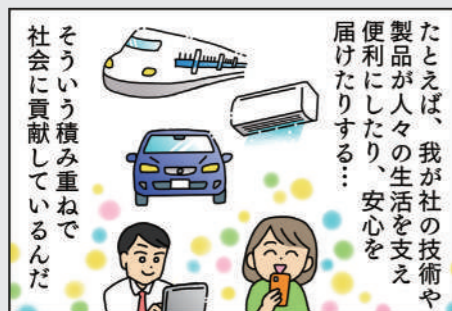
② 工場の外観



③ ヤスキハガネって？



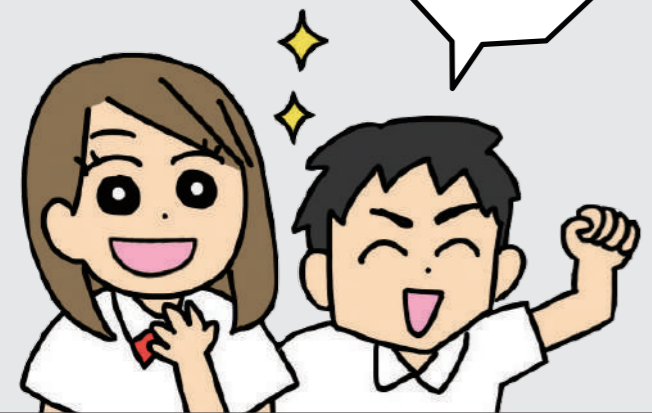
④ 社是を見てみよう



⑦驚きのユニフォーム



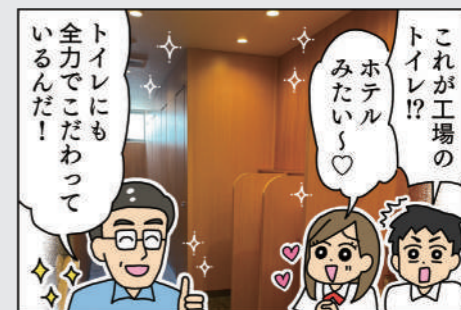
次はいよいよ製造の現場を探検だ!



⑥社員食堂のこだわり



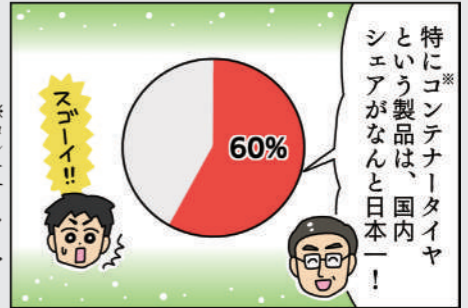
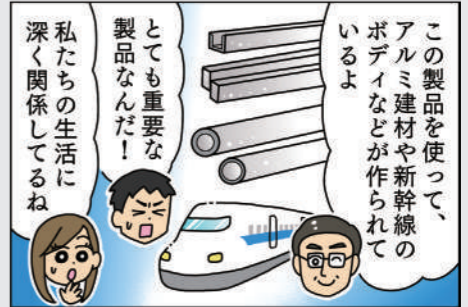
⑤たかがトイレ?



⑧何を作っているの？



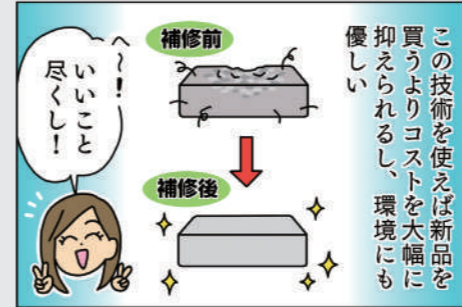
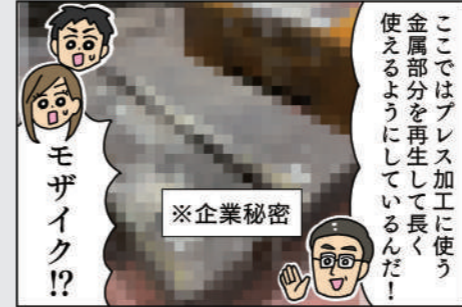
※押出成形：アルミや銅を押し出して形を作る方法。



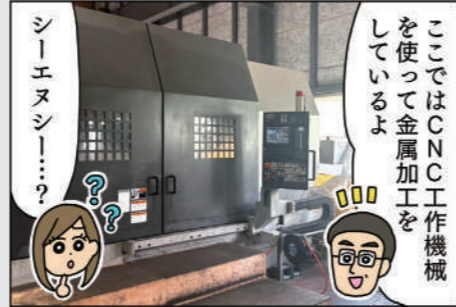
※コンテナタイヤ：押出成形の最も重要な心臓部。



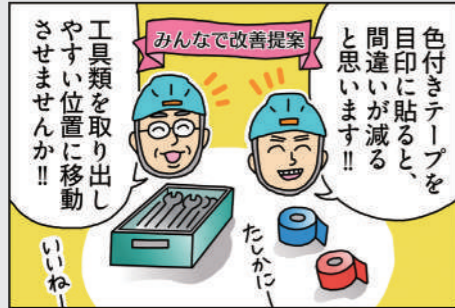
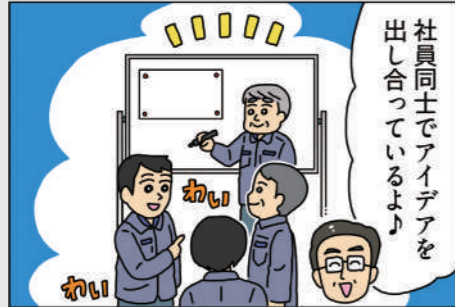
⑨ここだけの技術！



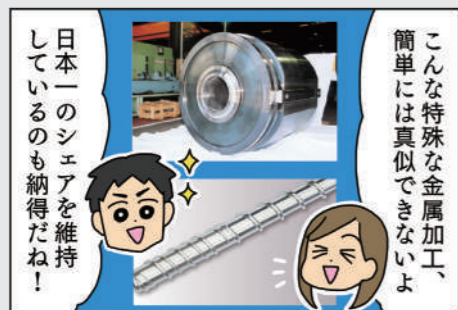
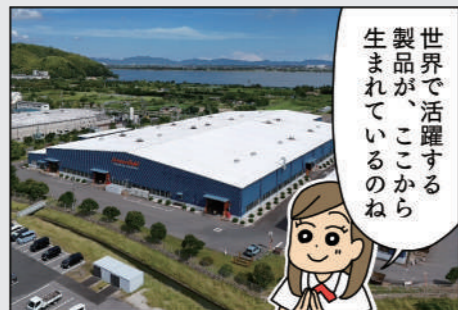
⑩最新技術で効率化！



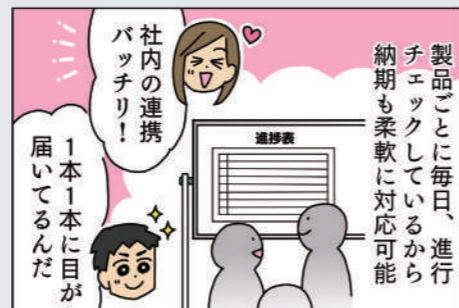
⑪社員みんなで工夫！



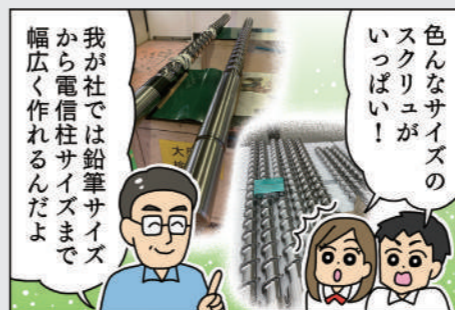
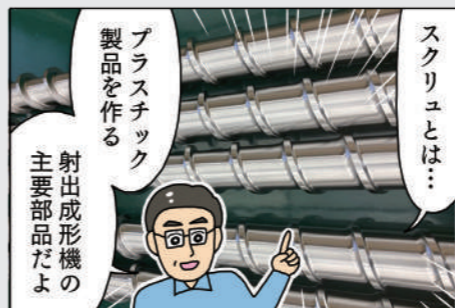
⑮これからさらに輝く！



⑭生活を支えるスクリュ！



⑬日本一のシェア！



⑫充実の待遇



社是

出雲造機の存在により一人でも多くの方がより幸福になることを目的とする

- 一、技術を高めて社会の役に立つ
- 一、お客様にもっと喜んで頂くために常に考え、行動する
- 一、仕事を通して思いやりと感謝の心を育む

会社概要

会社名 出雲造機株式会社

代表者 代表取締役 宮内幸一

所在地 【本社工場】 島根県安来市恵乃島町 134

TEL (代表) 0854-23-2111 / FAX (代表) 0854-23-0344

敷地面積：27,700 m² / 建物面積：13,000 m²

【東出雲工場】 島根県松江市東出雲町錦浜 583-28

TEL (代表) 0852-53-0151 / FAX (代表) 0852-53-0156

創立 昭和 21 年 8 月 21 日

資本金 2,100 万円

従業員数 約 160 名

会社主要設備

汎用旋盤：30 台 / NC 旋盤：6 台 /

マシニングセンター：5 台 / NC ネジ研削盤：4 台 /

NC 円筒研削盤：5 台 / NC 横中グリ盤 1 台 /

NC ホブ盤：1 台 / 生産両頭フライス：2 台 /

プラノミラー：3 台 / 焼鈍炉：2 台 / 焼嵌炉：1 台 /

自動溶接機：2 台 / BTA:1 台 / 帯鋸盤：23 台

主な事業

- ・プラスチック成形用スクリュの製造
- ・押出工具(アルミ・銅の成形治具)の製造
- ・帯鋼材(メタルバンドソー材・ヒゲソリ替刃材等)の精整
- ・プレス金型素材の加工
- ・特殊鋼インゴットの旋削
- ・鍛造プレス用金敷・金型等の補修および高硬度化

ご挨拶

「世界最高品質の特殊鋼(ヤスキハガネ)と向き合い、長年蓄積した機械加工技術で製品を作り、各方面で多くの人の役に立ち社会に貢献すること」

「お客様に喜んでいただき、満足していただくことの追求」これが、私たち出雲造機にとっての目的であり、テーマであると考えています。全社員がその目的へ向かって進みます。

人に喜んでもらうために行動する喜びを感じ、社会のために自分の時間とエネルギーを捧げる尊さを感じる。それが会社の存在意義であり、人生の意義と考えます。出雲造機の存在で一人でも多くの方がより幸福になれますように、これからも努力を重ねていく所存です。

代表取締役 宮内 幸一

